



ДП «НІРІ»

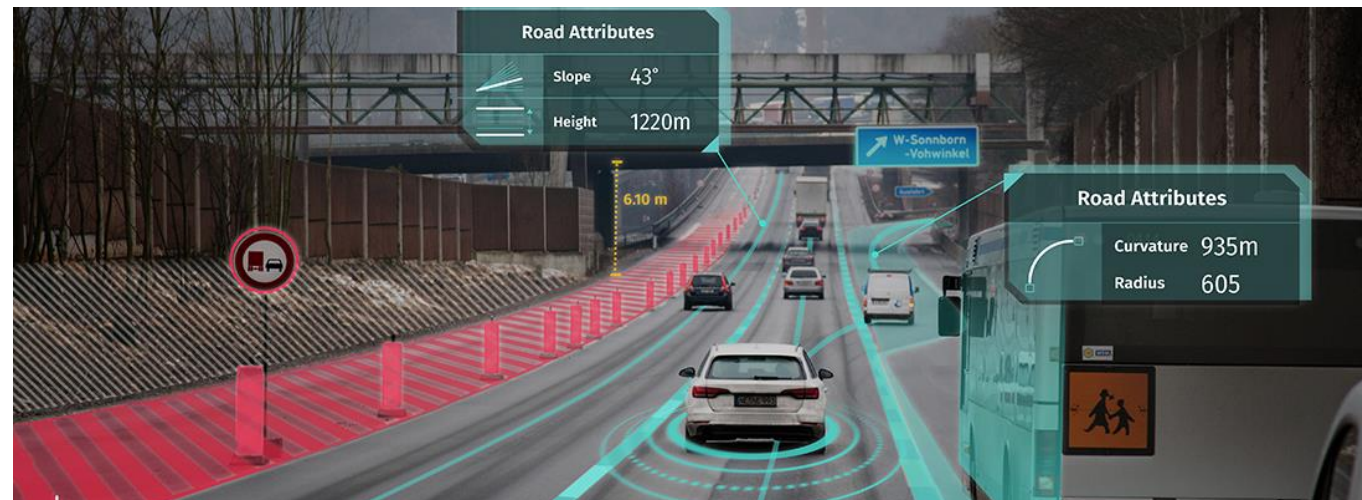
ЦИФРОВІЗАЦІЯ ТРАНСПОРТНОЇ ІНФРАСТРУКТУРИ

як було, як є та як буде

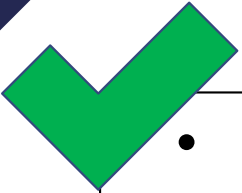
*Андрій ВОЗНЮК, к.т.н.
завідувач відділу розвитку
цифровізації*

МЕТА

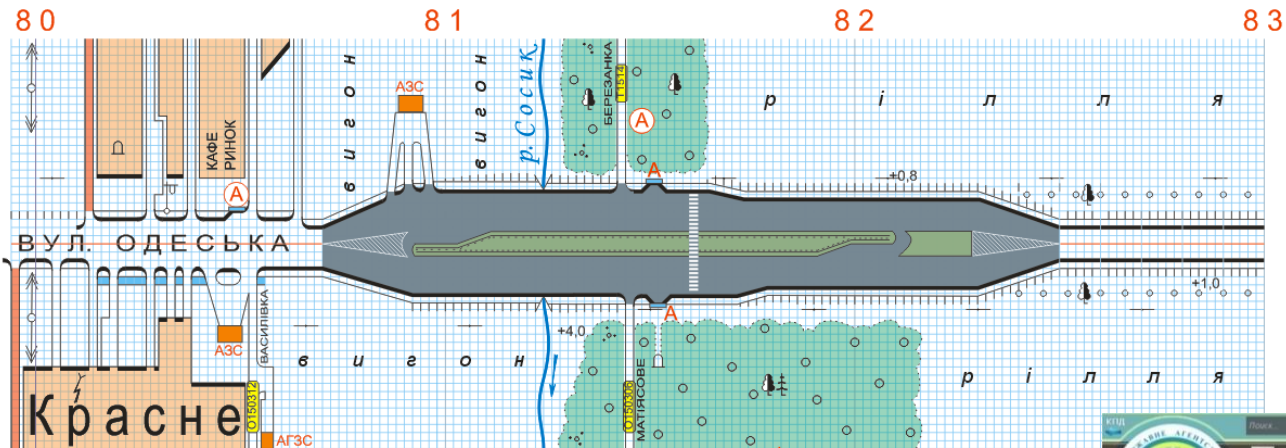
- забезпечення системного підходу до планування утримання та розвитку транспортних мереж та транспортних парків, обґрунтування інвестицій;
- створення середовища для збирання, накопичення, систематизування, аналізування та поширення даних про автомобільний транспорт.



НАПРЯМКИ РОЗВИТКУ

- 
- A large green checkmark is positioned on the left side of the slide, partially overlapping the list of development directions.
- програмне та апаратне забезпечення для визначення споживчих характеристик автомобільних доріг (ходові комплекси);
 - програмне та апаратне забезпечення для автоматичного обліку швидкості та інтенсивності руху, складу транспортного потоку, стану довкілля (мережа автоматичних сенсорів та метеостанцій);
 - програмне та апаратне забезпечення для керування дорожнім рухом за допомогою дорожніх знаків зі змінною інформацією (VMS), консультативної служби дорожнього радіо (HRAS), моніторингу забруднення на узбіччях та у смузі відведення (RPM);
 - гармонізація національного законодавства, національного законодавства, технічних норм та екологічних вимог до європейських, а також до кращих світових практик;
 - удосконалення навчальних програм.

ІСТОРИЧНИЙ ЕКСКУРС



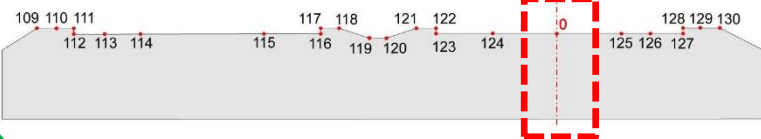
Приклад спотвореного та дійсного відображення автомобільної дороги

ІСТОРИЧНИЙ ЕКСКУРС

1

запроваджено єдиний підхід до моделювання автомобільних доріг

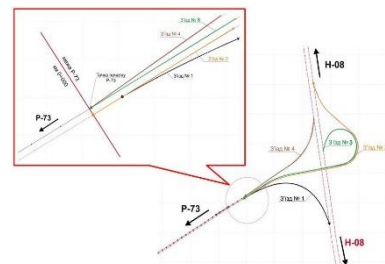
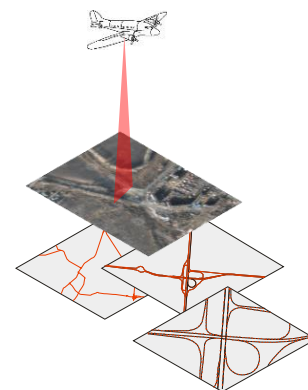
<https://bit.ly/gisstandart>



2

визначено координати (УСК-2000) автомобільних доріг загального користування державного значення (~ 40 тис. км)

<https://kplus.restoration.gov.ua>



1

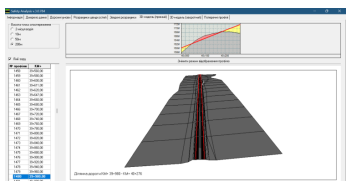
визначити координати (УСК-2000) автомобільних доріг загального користування місцевого значення (~ 100 тис. км)

2500 грн/км

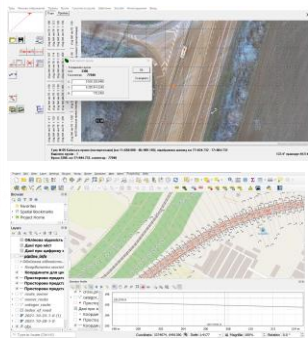
2

визначити експлуатаційні показники автомобільних доріг (несна здатність, руйнування тощо) (~ 140 тис. км)

3500 грн/км



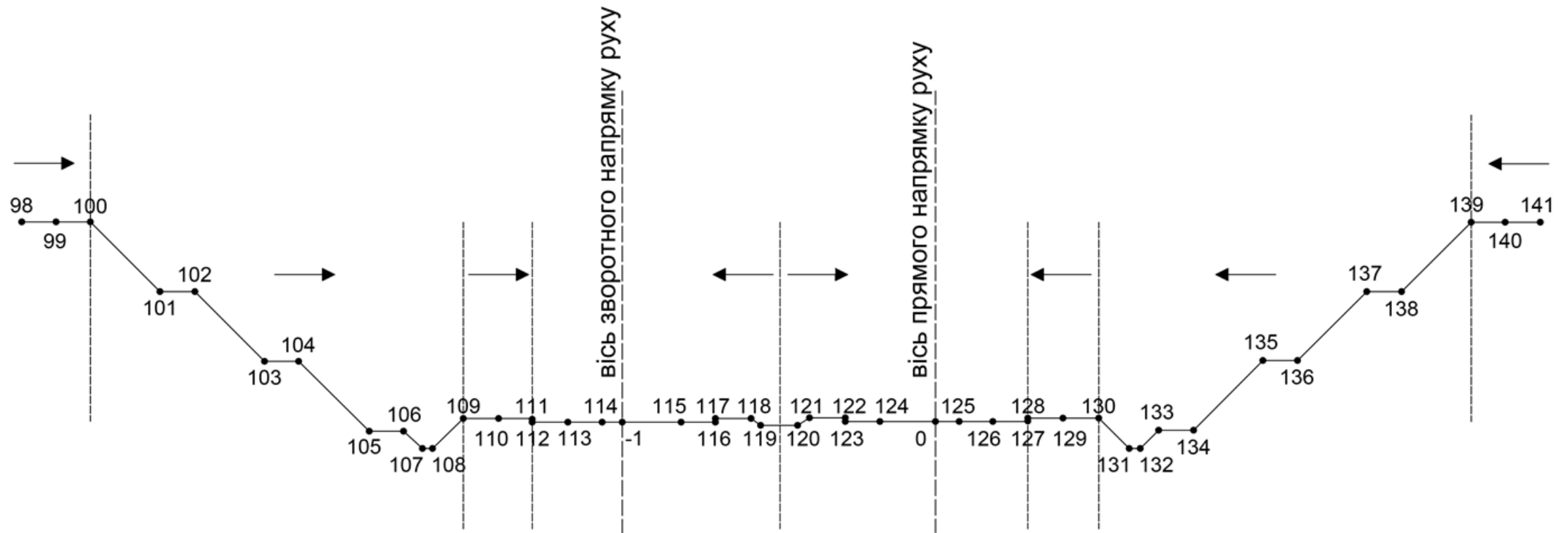
- ОБЛАДНАННЯ:**
- Колонна, гірничий штурвал
 - Динамічне відображення (для відео)
 - Блокна комунікації
 - Числова GPS
 - Інтерваломіт (вимірює швидкість та час польової частоти)
 - Фотодіагностика вуличних ліній
 - Датчик температури атмосфери



2016-2024

2026-202...

ЦИФРОВА МОДЕЛЬ



- ➔ напрямок приведення опорних точок
- межі приведення опорних точок
- вісі прямого та зворотного напрямків руху

Детальніше: <https://bit.ly/gisstandart>



НОРМАТИВНЕ ЗАБЕЗПЕЧЕННЯ



БУДСТАНДАРТ
Сервіс документів *Online*

ДСТУ 9332

Знайти документ

UA | RU

Про проект

Класифікатори

Покажчики НД

Підтримка

Тарифи

Відгуки

Новини

Вхід на сервіс | Реєстрація

Ви шукали: "ДСТУ 9332"

Показано 1 - 14 з 14 документів

ДСТУ 9332-3:2025 Геоінформаційна система автомобільних доріг загального користування. Частина 3. Вимоги до відображень

Діючий Дата прийняття: 09.07.2025 Мова документа: Українська

ДСТУ 9332-2:2025 Геоінформаційна система автомобільних доріг загального користування. Частина 2. Вимоги до збирання даних

Діючий Дата прийняття: 09.07.2025 Мова документа: Українська

ДСТУ 9332-1:2025 Геоінформаційна система автомобільних доріг загального користування. Частина 1. Склад, зміст та вимоги до наборів даних

Діючий Дата прийняття: 09.07.2025 Мова документа: Українська

Наказ від 09.07.2025 № 119 Про прийняття національних стандартів

Діючий Дата прийняття: 09.07.2025 Мова документа: Українська

ПАРАМЕТРИ ПОШУКУ

- Точне співпадіння
- Тільки у Найменуванні

СТАТУС ДОКУМЕНТА

- Діючий
- Недіючий
- Частково скасований
- Не визначено

ВИД ДОКУМЕНТА

- ДСТУ
- ДБН
- ВБН, ВСН
- ГКД
- ГОСТ
- ГРВР
- СОУ
- НАПБ
- НПАОП, ДНАОП
- ТТК, КТП, ТТК

БАЗОВІ СКЛАДОВІ ГІС

Власниками автомобільних доріг

Для підвищення точності збирання, систематизації та аналізування даних про автомобільні дороги, об'єкти та споруди на них, транспортні потоки та події; оприлюднення публічної інформації тощо.

Учасниками дорожнього руху

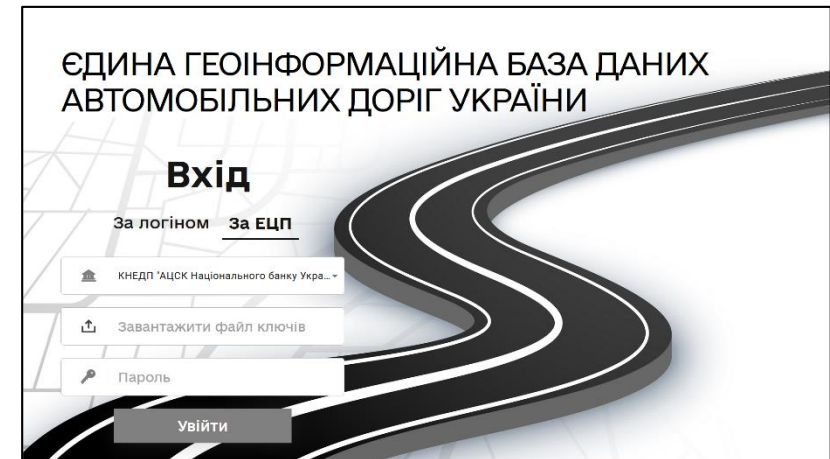
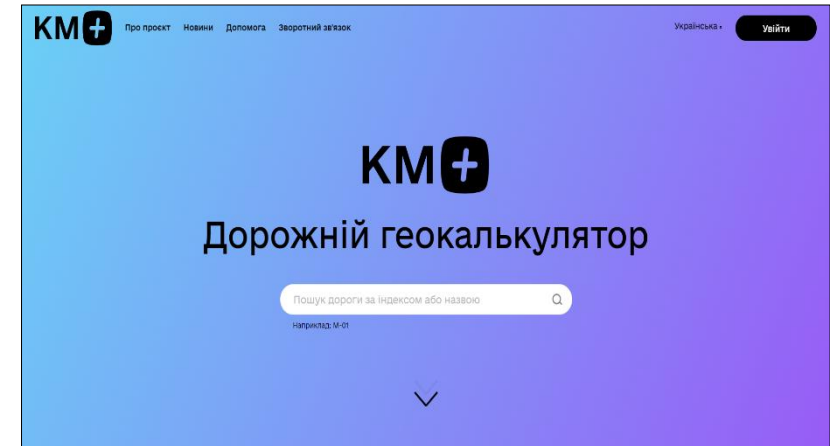
Для встановлення власного положення відносно автомобільної дороги, особливо, якщо необхідно швидко та точно повідомити про нього за допомогою голосового зв'язку екстреним службам у випадку ДТП.

Екстреними службами

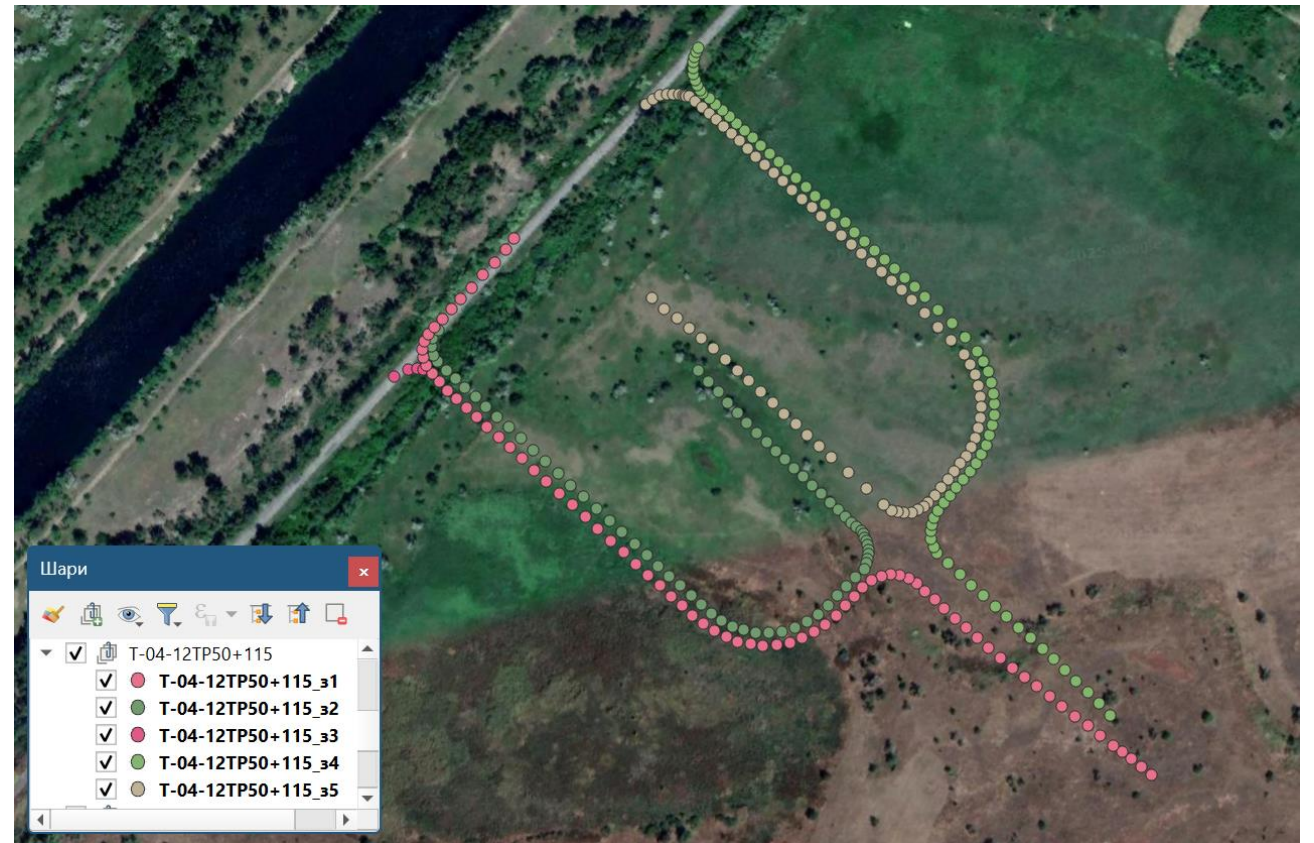
Для опрацювання телефонних дзвінків від громадян, планування маршрутів руху тощо.

Громадськими організаціями

Для аналізування звітної інформації про стан автомобільних доріг та виконанні ремонтні роботи, наданої власниками автомобільних доріг.

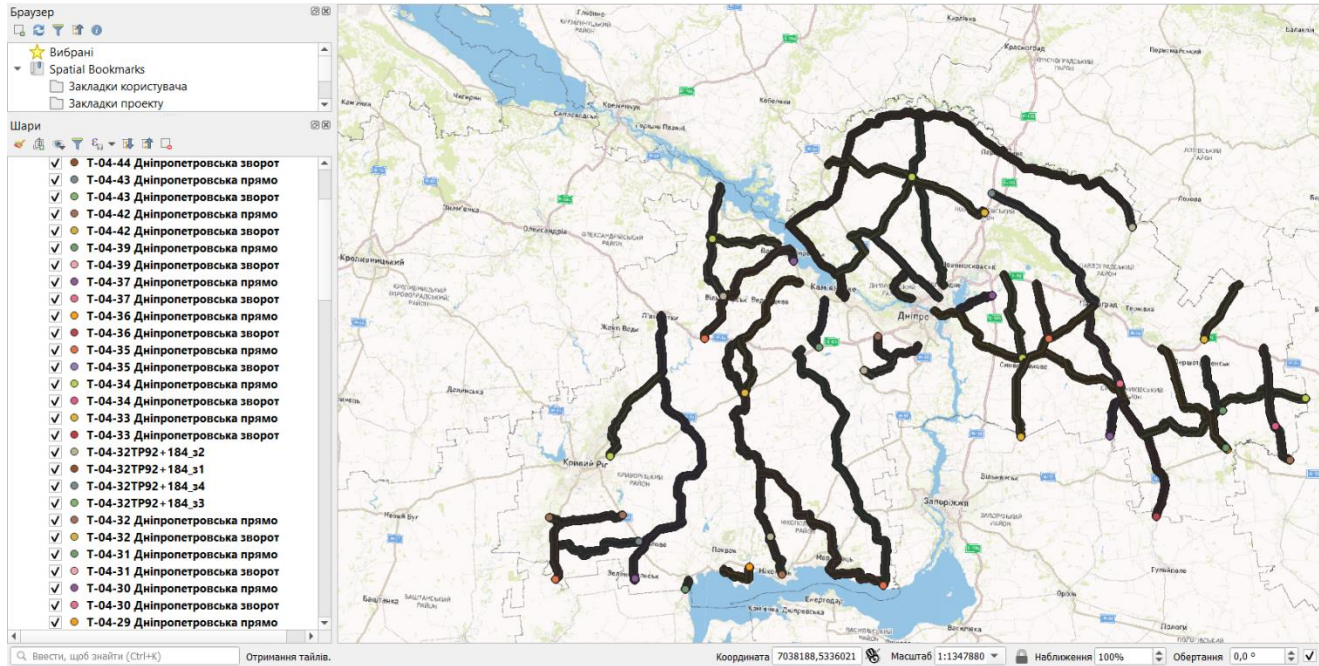


ОТРИМАНІ РЕЗУЛЬТАТИ



Приклади візуалізації

ОТРИМАНІ РЕЗУЛЬТАТИ



Приклади візуалізації



ОТРИМАНІ РЕЗУЛЬТАТИ



Диск

Зведені таблиці за посиланням <https://bit.ly/kmstovp>



Увійти

Кілометрові стовпи

Завантажити все

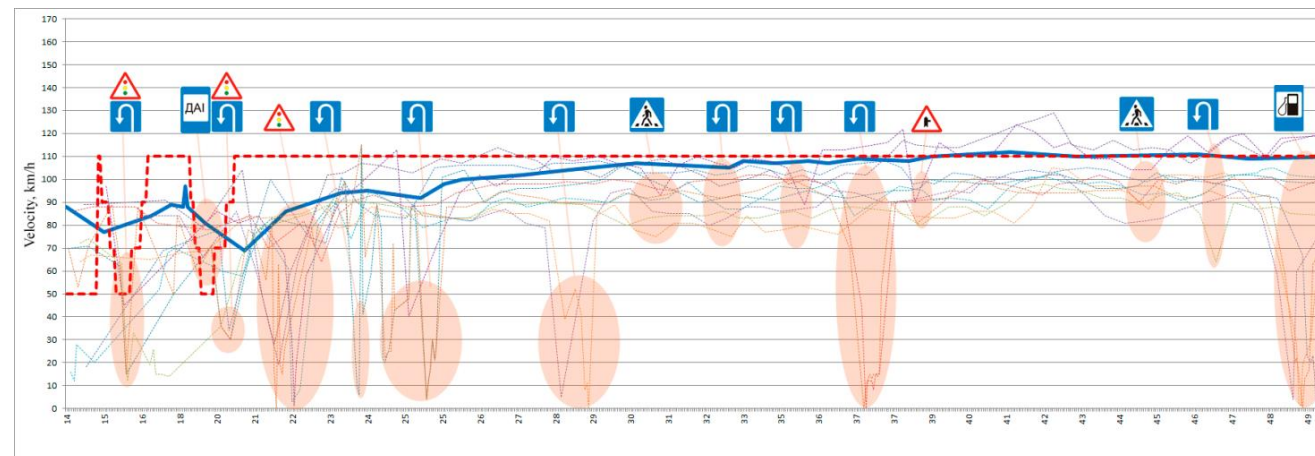
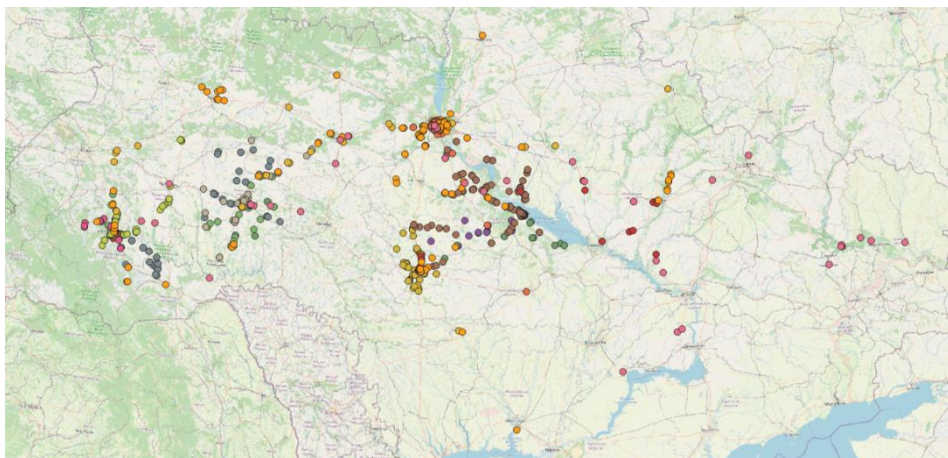


Назва	Власник	Дата зміння	Розмір файл	☰ Сортувати
М-ки	Власника приховано	2 вер. 2019 р.	—	
Н-ки	Власника приховано	2 вер. 2019 р.	—	
О-ки	Власника приховано	17 трав. 2021 р.	—	
Р-ки	Власника приховано	2 вер. 2019 р.	—	
Т-ки	Власника приховано	8 лип. 2020 р.	—	
Зведена_М-ки.xlsx	Власника приховано	10 лист.	194 КБ	
Зведена_Н-ки.xlsx	Власника приховано	11 лист.	172 КБ	
Зведена_Р-ки.xlsx	Власника приховано	9 вер.	345 КБ	
Зведена_Т-ки.xlsx	Власника приховано	10 лист.	1,6 МБ	
Інструкція позиціонування 5.60.pdf	Власника приховано	3 квіт. 2019 р.	1,3 МБ	
Інструкція трекування_смартфоном.pdf	Власника приховано	27 груд. 2019 р.	585 КБ	

Аналізування аварійності



■ Dangerous bend (R<500 m) ■ Steep ascent (>40‰) ■ Steep descent (>40‰) ★ Traffic accidents in 2016 - 2019



Детальніше:

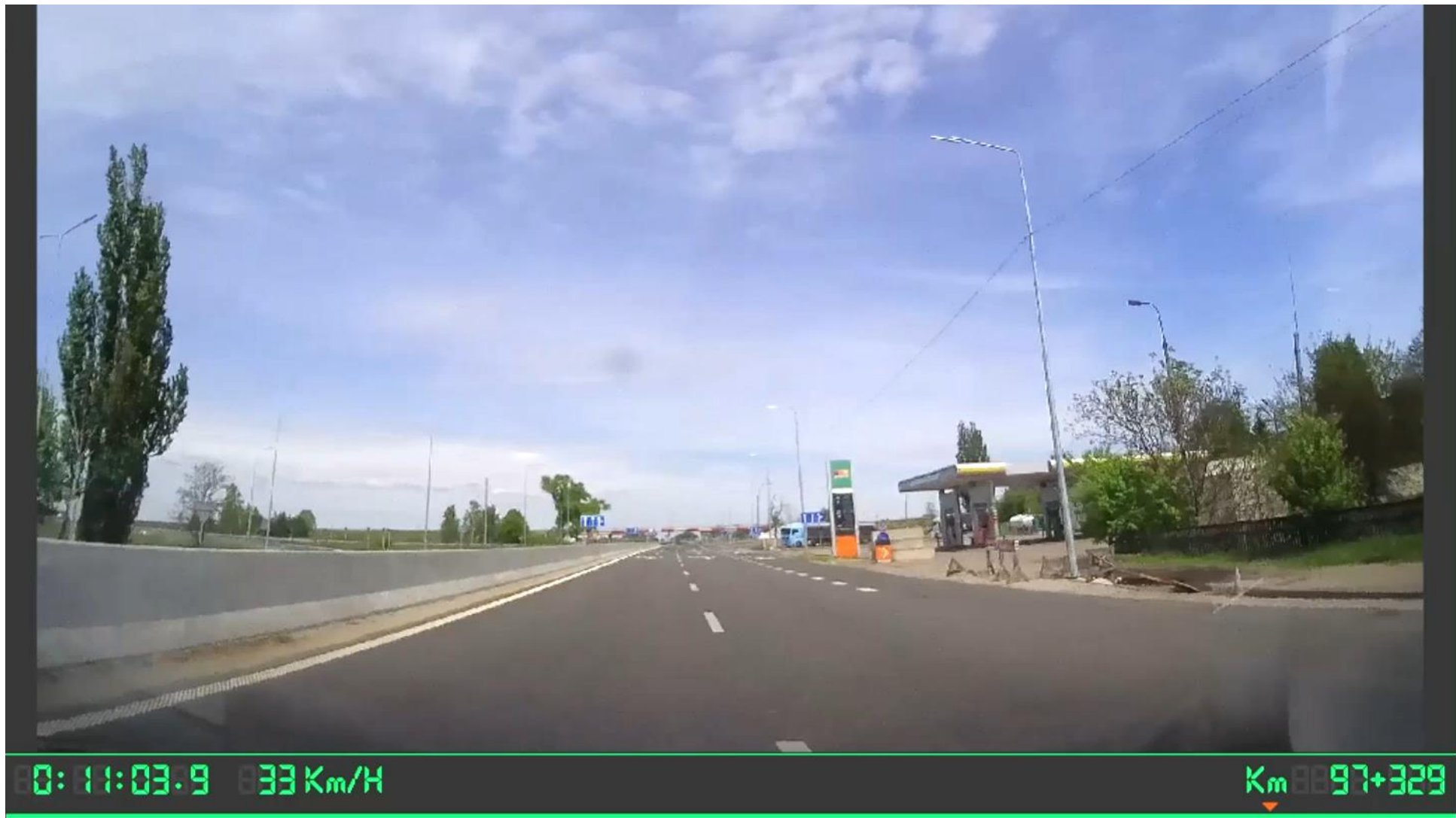
<https://papers.ssrn.com/sol3/Delivery.cfm?abstractid=3681353>

ПРИКЛАДИ ЗАСТОСУВАННЯ

Позначка на знаку 5.60	км+	Позначка на знаку 5.60	км+
46	45+910	73	72+574
47	46+911	74	73+575
48	47+911	75	74+576
49	48+916	76	75+574
50	49+912	77	76+575
51	50+912	78	77+577
52	51+913	79	78+575
53	52+923	80	79+571
54	53+914	81	80+574
55	54+908	82	81+579
56	55+912	83	82+565
57	56+913	84	83+569
58	57+906	85	84+578
59	58+907	86	85+578
60	59+913	87	86+578
61	60+733	88	87+572
62	61+576	89	88+573
63	62+573	90	89+578



ПРИКЛАДИ ЗАСТОСУВАННЯ





ДП «НІРІ»

Дякую за увагу!

Питання?

067-335-94-39

digit@nidi.org.ua